

INFRAGAS RHT

Radiant High Temperature

I bruciatori radianti RHT progettati e realizzati da Infragas sono sistemi infrarossi che raggiungono una temperatura superficiale di 950°C.

I Radiant High Temperature sono una fonte di calore sicura ed affidabile generata dalla combustione di Gas Naturale o Propano e trasmessa attraverso raggi infrarossi con lunghezza d'onda corta. Sono specifici per processi termici che richiedono elevate temperature o tempi rapidi di trattamento (ad es. innalzamento termico su parti metalliche, stampi, gelificazione polvere, etc.).

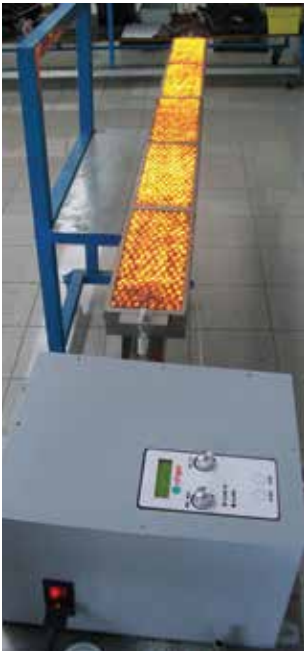
La struttura degli RHT è realizzata in acciaio inox idoneo a garantire robustezza nel tempo. Ciascun bruciatore viene fornito completo di un gruppo di controllo e pre-mix per una corretta miscelazione di aria e gas.

Gli RHT operano in un range di potenza dal 100% al 50%.

La combustione a microfiamma sulla superficie metallica produce emissioni estremamente basse di NO_x, CO ed incombusti, un fattore importante in termini di rispetto ambientale e sicurezza.

RHT =

- ALTA TEMPERATURA
- FACILE DA INSTALLARE
- ACCENSIONE RAPIDA
- POTENZA MODULABILE
- TRATTAMENTI TERMICI UNIFORMI
- FLESSIBILITÀ
- SISTEMA INDIPENDENTE
- RISPETTO AMBIENTALE
- SICUREZZA
- STANDING-ALONE INDIPENDENTE
O REMOTIZZATO PER GESTIONE DA PLC
- SISTEMA COMPLETO PRONTO ALL'UTILIZZO

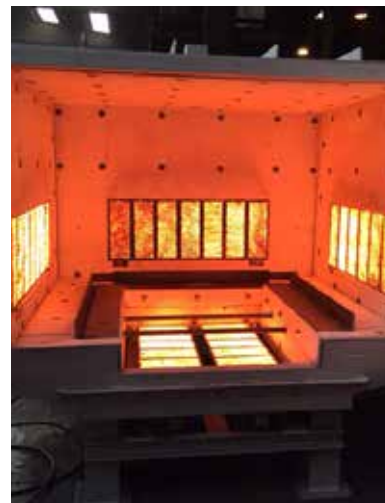


I bruciatori RHT sono realizzati in conformità ai requisiti della Normativa Internazionale ISO 9001 e vengono collaudati e controllati individualmente prima di ogni spedizione. Inoltre, sono certificati CE secondo le Direttive Europee EN 419-1: 2009 e EN 437:2003+A1:2009.



I bruciatori RHT sono disponibili in diverse dimensioni e configurazioni per trattamenti termici dedicati.

| MODELLO | DIMENSIONI | POTENZA max - min | CONSUMO Gas Naturale | CONSUMO Propano |
|---------|------------|----------------------|-----------------------------|--------------------|
| | mm | | max - min | max - min |
| RHT-2c | 140x765 | 24 – 12 kW | 2,4 – 1,2 m ³ /h | 1,8 – 0,9 kg/h |
| RHT-3c | 140x1150 | 36 – 18 kW | 3,6 – 1,8 m ³ /h | 2,7 – 1,3 kg/h |
| RHT-4c | 140x1530 | 48 – 24 kW | 4,8 – 2,4 m ³ /h | 3,6 – 1,8 kg/h |
| RHT-5c | 140x1915 | 60 – 30 kW | 6,0 – 3,0 m ³ /h | 4,5 – 2,3 kg/h |
| RHT-6c | 140x2295 | 70 – 35 kW | 7,0 – 3,5 m ³ /h | 5,3 – 2,6 kg/h |
| RHT-7c | 140x2680 | 70 – 35 kW | 7,0 – 3,5 m ³ /h | 5,3 – 2,6 kg/h |
| RHT-8c | 140x3065 | 70 – 35 kW | 7,0 – 3,5 m ³ /h | 5,3 – 2,6 kg/h |
| RHT-2l | 380x285 | 24 – 12 kW | 2,4 – 1,2 m ³ /h | 1,8 – 0,9 kg/h |
| RHT-3l | 380x430 | 36 – 18 kW | 3,6 – 1,8 m ³ /h | 2,7 – 1,3 kg/h |
| RHT-4l | 380x570 | 48 – 24 kW | 4,8 – 2,4 m ³ /h | 3,6 – 1,8 kg/h |
| RHT-5l | 380x715 | 60 – 30 kW | 6,0 – 3,0 m ³ /h | 4,5 – 2,3 kg/h |
| RHT-6l | 380x855 | 70 – 35 kW | 7,0 – 3,5 m ³ /h | 5,3 – 2,6 kg/h |
| RHT-7l | 380x1000 | 70 – 35 kW | 7,0 – 3,5 m ³ /h | 5,3 – 2,6 kg/h |
| RHT-8l | 380x1145 | 70 – 35 kW | 7,0 – 3,5 m ³ /h | 5,3 – 2,6 kg/h |



| | |
|-------------------------------|--|
| GAS DI ALIMENTAZIONE | Gas Naturale (Metano) o Propano |
| PRESSIONE GAS | Gas Naturale 17-25 mbar Propano 25-35 mbar |
| TENSIONE | 230V 50-60 Hz (24V – 12V su richiesta) |
| SISTEMA PRE-MIX | <p>Sistema di controllo per ogni bruciatore RHT completo dei seguenti componenti:</p> <ul style="list-style-type: none"> — PRE-MIX ARIA/GAS — SCHEDA ELETTRONICA — STABILIZZATORE — MODULAZIONE POTENZA — DISPLAY DI CONTROLLO — FILTRO ARIA — CAVI ALIMENTAZIONE A IGNITION E CONTROLLO DI FIAMMA — ENTRATA GAS $\frac{3}{4}$" <p>Ciascun sistema è corredato di un tubo di connessione al bruciatore, lunghezza max 2000 mm</p> |
| ACCESSORI su richiesta | <ul style="list-style-type: none"> — Connessione per termocoppia tipo K o per sensore IR per rilevamento temperatura e impostazione automatica potenza — Kit 24/12V (con inverter) — Predisposizione per controllo remotizzato del sistema |



RHT: tecnologia IR Infragas per alte temperature